

Общее описание

MRM - это генератор пены со средним расширением, предназначенный для фиксированных установок.

Описание применения

Для орошения участков с дамбами и под защитой дока, горячей пролитой жидкости и защиты водоемов и погрузочных участков, где необходим слой пены со средним расширением.

Характеристики изделия

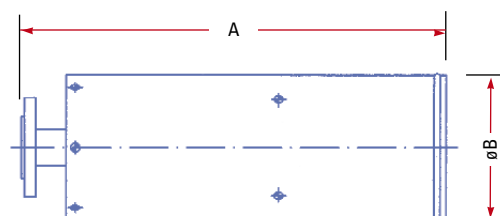
- Корпус полностью из нержавеющей стали
- Сквозной фланец, оцинкованный горячим способом, и бронзовая форсунка
- Легкость установки
- Большая зона охвата
- Для использования в помещениях и снаружи
- Расход до 2000 л/мин

Соединения

- На фланцах по DIN PN16 или ANSI 150lbs

Информация для заказа - укажите:

1. Диаметр
2. Соединение: DIN или ANSI
3. Вместимость



Эксплуатационные данные

MRM		50F		50F		65F		80F	
Давление на входе		3 bar	5 bar	3 bar	5 bar	3 bar	5 bar	3 bar	5 bar
Подача воды		155 l/min	200 l/min	310 l/min	400 l/min	620 l/min	800 l/min	1.550 l/min	2.000 l/min
К-фактор		89		178		358		895	
Коэффициент расширения пены приблиз.*		50:1		50:1		50:1		50:1	
Размеры A		700 mm		700 mm		1,035 mm		1,035 mm	
Размеры B		240 mm		240 mm		380 mm		380 mm	
Соединение		50 DIN PN 16 или 2" ANSI 150 lbs		50 DIN PN 16 или 2" ANSI 150 lbs		65 DIN PN 16 или 2½" ANSI 150 lbs		80 DIN PN 16 или 3" ANSI 150 lbs	
Масса		12 kg / 27 lbs		12 kg / 27 lbs		23 kg / 51 lbs		25 kg / 55 lbs	
Дальность струи		3-5 m							
Материал:	Корпус				Нержавеющая сталь				
	Форсунка				Латунь				
	Фланец				Оцинкованная сталь				

* В зависимости от типа пенного концентрата

1 bar = 0,1 MPa = 14,5 psi